

3月26日(日)
9:30~16:30

全て無料!

事前申し込み
不要!



東京都
虹の下水道館
Tokyo Sewerage Museum "Rainbow"

春休み

スペシャルイベントデー

春休みにスペシャルイベントを開催!
いろいろなプログラムに参加して
下水道について楽しく学ぼう!!
プレゼントもあるよ!

パズる広場で遊ぼう!

9:30~16:30

下水道ひろばに
たくさんパズルが登場!
いろいろな種類に
挑戦してみてね!
いくつできるかな?!



パズル工作に挑戦しよう!

9:30~定員100名
東京都虹の下水道館の
オリジナルデザインパズルを
つくります!



親子でお仕事体験しよう!

10:00~全7回、整理券制
普段は小中学生のみの
プログラムですが、
今回は親子で参加すること
ができます!



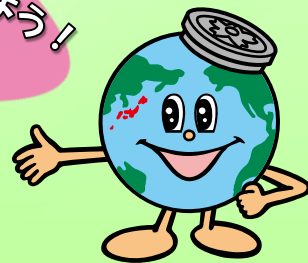
有明水再生センターの
見学に行こう!

11:00~定員20名
実際に稼働している地下の
下水処理施設の
見学に行ってみよう!
案内人が説明しながら
歩いてまわるツアーです。



クイズラリーに挑戦しよう!

9:30~16:30
館内のいろいろなところにある
下水道クイズに挑戦して
素敵なプレゼントをもらおう!



利用案内

所在地 〒135-0063 東京都江東区有明二丁目3番5号
有明水再生センター5階

TEL 03-5564-2458 FAX 03-5564-2458

午前9時30分~午後4時30分まで
(入館は午後4時00分まで)

休館日 月曜日(ただし、休日に当たる場合はその翌日)
年末年始(12月29日から1月3日まで)

※夏休み期間については、無休となります。
※下水道の日(9月10日)、都民の日(10月1日)は開館します。

入館料 無料



ホームページにアクセスしてね!

<http://www.nijinogesuidoukan.jp>



周辺MAP



交通アクセス

ゆりかもめ お台場海浜公園駅 下車徒歩8分
りんかい線 国際展示場駅 下車徒歩12分
都バス 有明1丁目 下車徒歩3分(都05、東16、海01)
有明クリーンセンター前 下車徒歩1分(都05、東16)
自動車 357号湾岸道路有明二丁目信号、北へ曲る

● 徒歩ルート
● 車ルート