



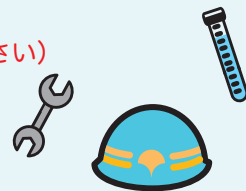
事前申込制
無料

親子でお仕事体験 応募申込書

いつもは子どもだけのお仕事体験 今回は親子で挑戦!!

お仕事の後には、仕事着でアースくんと記念撮影しよう!

- ★応募方法★
- 【F A X・郵送の場合】 本フォームをご利用ください (該当項目に○をお付け下さい)
 - 【メール・ハガキの場合】 下記必要事項をご記入ください
- ① 参加ご希望の日時、お仕事、児童の学年
 - ② 保護者と児童の服のサイズ
 - ③ 保護者の連絡先(住所・氏名・電話番号)



- ★応募先★ 東京都虹の下水道館
- 【住所】 〒135-0063 東京都江東区有明 2-3-5 有明水再生センター5F
- 【F A X】 03-5564-2458
- 【メール】 event@nijinogesuidoukan.jp

- ★実施日★ 3月21日(土)・22日(日)
- ★実施時間★ 1回目 10:30 ~ / 2回目 13:30 ~ (約60分予定)

- ★体験内容★
- ① 下水道管をピカピカにしよう
 - ② パイプをつないでポンプを動かそう
 - ③ 微生物を観察しよう
- ※体験できるお仕事は一種類のみです

- ★注意事項★
- 小学生以上のお子様に参加対象となります
 - 応募者多数の場合は抽選となります
 - 抽選結果につきましては、当選者の方にのみハガキにてご連絡いたします



応募締切

3月8日(日) 当日消印有効

ふりがな				お子様の人数	1 / 2 / 3
保護者氏名				電話番号	
住所	〒				
児童の学年	年生	児童の服サイズ	130 / 140 / 145 / 150 / 160 / それ以上		
保護者の服サイズ	男性 S / M / L		女性 S / M / L		※上着のみ着用となります
第一希望	<input type="checkbox"/> 21日	1回目	・	2回目	第二希望
	<input type="checkbox"/> 22日	1回目	・	2回目	
	①ピカピカ ②ポンプ ③微生物				①ピカピカ ②ポンプ ③微生物

交通・アクセス

- 東京臨海新交通臨海線(ゆりかもめ) 「お台場海浜公園駅」下車…徒歩8分(→)
- 東京臨海高速鉄道りんかい線 「国際展示場駅」下車…徒歩12分
- 都営バス 地下鉄東西線「門前仲町駅」または有楽町線「豊洲駅」から 「有明一丁目」下車…徒歩3分(海01)
- 自動車 357号湾岸線有明テニスの森、信号右折(上り)(→)



〒135-0063 江東区有明二丁目3番5号
有明水再生センター5階
TEL.03(5564)2458

開館時間: 午前9時30分~午後4時30分(入館は午後4時まで)
休館日: 月曜日(月曜日が休日の場合は開館し、その翌日が休館)、年末年始
入館料: 無料
団体利用: 事前にお電話にてご予約ください
U R L : <http://www.nijinogesuidoukan.jp>