

大人の学習コーナー

オンライン

トイレの歴史 原始～古代

原始

最も古い水洗式のトイレは、今から4000年以上も前の古代メソポタミア文明(イラク)アッカド王朝のテル・マル遺跡(紀元前2200年ころ)から発見されました。

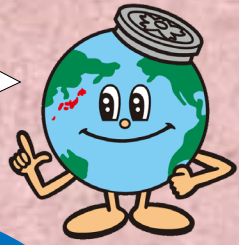
「ニニモリリッ」からパネルをご覧ください

ニニモリリッ!

古代

古代ローマでは紀元前から下水道や水洗式の公衆トイレがとってなっていました。

大人のための学習ページです！
各テーマの「ニニモリリッ」からパネルをご覧ください



合流式と分流式 ①

風呂や洗濯などわたしたちの生活の中ででてくる「汚水」と「雨水」の両方を合わせて「下水」と言います。下水を「合流式」と「分流式」の2つの方法があります。下水道整備の歴史が長い都心部では「合流式」が多いですが、時代が経つにつれて「分流式」が多くなります。

ニニモリリッ!

同じ「下水道管」を「雨水」まで送る方式を「合流式」と言います。

合流式 汚水と雨水を同一管で送る方式です。

公私境界 道路 ←

第1回 「トイレの歴史」

第2回 「合流式と分流式」

地球にも家計にも優しい 生活排水対策

資源 - 家庭でできること -

ニニモリリッ!

地球上の水のうち、淡水は約2.5%です。淡水のうち、地下水も除くと、わたしたちが利用できる水は、地球上の水のわずか約0.001%しかありません。

海水 97.47% (約13.51億トン)

淡水 2.5%

淡水のうち、地下水も除くと、利用できる水は、地球上の水のわずか約0.001%しかありません。

下水道資源の有効利用

処理の仕組み

下水処理場では、下水道管を通じて流れてきた下水から、最初に「沈砂池」で沈砂させます。

「沈砂池」で沈砂させた後、「一次処理槽」で沈砂池で取り除けなかった小さなゴミや土砂を除去します。

「一次処理槽」で除去した汚泥は、「脱水機」で脱水し、堆肥などに利用されます。

「一次処理槽」で除去した汚泥は、「脱水機」で脱水し、堆肥などに利用されます。

ニニモリリッ!

細かい汚れを凝集・吸着して沈みやすい塊になります。

「二次処理池」に送り、反応槽でできた微生物などの汚泥を沈みかき、「処理水」です。

「処理水」は消毒をして、川や海へ放流します。

第3回 「地球にも家計にもやさしい生活排水対策」

第4回 「下水道資源の有効利用」

