



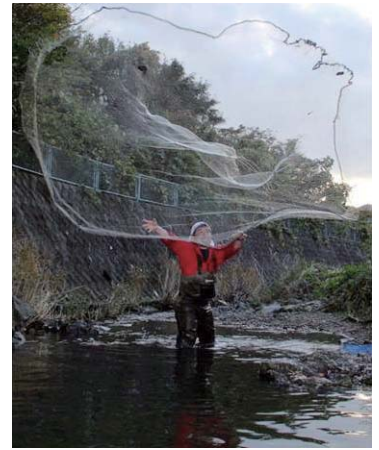
イベント情報

水辺の生き物いくつ知ってるかな?!

“森の遊び人”やまだようじさんと楽しくおしゃべり!!

事前申込制
無料

NHK Eテレ「モリゾー・キッコロ森へいこうよ」でおなじみ、“森の遊び人”やまだようじさんと、水辺に生息する生き物のお話や、クイズ、そして『投網(とあみ)』の疑似体験で楽しみませんか? さらに下水道のおかげでキレイになった“多摩川”のお話も聞けますよ! やまださんと一緒に、楽しくお話ししましょう♪



(写真はイメージです)

1回目

2回目



受付 12:30
開会 13:00



受付 14:00
開会 14:30

★応募方法★ 電話・郵送・FAXにてお申込みください。 ※郵送・FAXの場合、本紙申込欄のご記入をお願い致します。

東京都 虹の下水道館 TEL/FAX 03-5564-2458

★応募しめきり★
10月10日(木) 必着

参加希望回	※参加希望回枠内に○を付けてください。		<input type="checkbox"/> 1回目(13:00～)	<input type="checkbox"/> 2回目(14:30～)
ふりがな				
保護者氏名				
参加人数	子供 _____ 名	学年 _____ 年生 _____ 名	未就学児 _____ 名	大人 _____ 名
電話番号				

★同時開催★ 10/12(土)～14(月・祝)
「虹の移動水族館」～水辺の生き物を見て・触れて楽しもう～

自由参加制
無料

虹の下水道館が水族館に変身!?多摩川に生息する生き物たちが虹の下水道館に大集合! 実際に生き物たちを間近で観察したり、触れることができます♪
下水道が整備されてとてもキレイになった多摩川。見たことのある生き物はあるかな!?
どんな生き物たちがやってくるかは当日のお楽しみ～!



(写真はイメージです)

〒135-0063
東京都江東区有明2-3-5 有明水再生センター5階
TEL・FAX 03-5564-2458

開館時間 午前9時30分～午後4時30分
(入館は午後4時まで)
休館日 月曜日(祝日の場合は翌日)、年末年始
入館料 無料
URL <http://www.nijinogesuidoukan.jp>

